

Code

AI

# INDEX MAGYARORSZÁG

Használat, bizalom és hatás

2026Q2

Együttműködésben



# Tartalom

01

KONTEXTUS ÉS MÓDSZERTAN

02

VEZETŐI ÖSSZEFOGLALÓ

03

RÉSZLETES ADATOK

04

KIEMELT TÉMA: AI a munkahelyen





01.

# Kontextus és módszertan



# Az AI eszközök használata 2026-ra Magyarországon is üzleti tényezővé vált.

## MIÉRT FOGLALKOZUNK VELE?

### Az AI mérhető hatással van a munkavégzés hatékonyságára

Az AI eszközök növelik a munkavállalók teljesítményét: az aktívan használók munkaidejük 25–30%-át takaríthatják meg. A hatékonyságnövekedés következtében a beruházások megtérülési ideje is rövidülhet, így az üzleti érték gyorsabban realizálható.

## MIÉRT ÉRDEMES EGY VEZETŐNEK AZ AI-VAL FOGLALKOZNI?

### A hatékonyságnövekedés üzleti értéket teremthet

Egy 10 fős csapatban heti 100 óra, vagyis legalább egy FTE munkavállalónyi idő szabadul fel, így több idő fordítható a magasabb hozzáadott értékű tevékenységekre.

## MIT AD EZ AZ OLVASÓNAK?

### Adataalapú képet a hazai AI-érettségről

Reprezentatív kutatásunkban vizsgáljuk, hogyan jelenik meg az AI a mindennapi tevékenységek során, mely területeken hoz érzékelhető eredményeket, és hol maradt még jelentős fejlődési potenciál.

## MIÉRT MOST?

### A korai alkalmazók előnye már kirajzolódik

Azok a szervezetek, amelyek most építenek szervezeten belüli AI kompetenciát és folyamatokat, a következő években stabil működési előnyt szerezhetnek.

A riport a Peak<sup>x</sup> és a JVSZ együttműködésében készült azzal a céllal, hogy rendszeres, adatvezérelt képet adjon Magyarország AI-érettségéről. A riport rendszeres időközönként követi nyomon az AI-használati szokások, a bizalom, a kompetenciák és az üzleti alkalmazás változásait.



**DOBOS BALÁZS**  
CODE Intelligence

” Kutatási eredményeink egyértelmű képet adnak: eszköz és hozzáférés oldalról nincs már érdemi korlát a vállalati AI-bevezetés előtt. Sokkal inkább **szervezési, szervezeti és kulturális feladatokkal néznek szembe a hazai vállalatvezetők**. Ezek megoldása pedig mérhető és forintban kifejezhető előnyt jelent.



**DR. CSORBAI HAJNALKA**  
JVSZ

” Az Európai Unióban az AI-t használó vállalkozások száma Magyarországon a legalacsonyabb, holott a lakossági felhasználás kifejezetten aktív. Lépést tartani a technológia fejlődésével gazdaságilag kulcsfontosságú mind az életben maradás, mind az előre haladás érdekében.



**SUPPAN MÁRTON**  
Peak<sup>x</sup>

” A lakossági adatokból jól látszik, hogy az AI már nem a jövő, hanem a jelen: sokan használják, de kevesen használják igazán tudatosan, rendszeresen és üzleti értékteremtésre. A magyar KKV-k versenyképessége ezért nagy részben azon múlik majd, hogy mennyire gyorsan tudják az AI-írástudást egyéni kísérletezésből szervezeti képességgé alakítani.

# Módszertan



- **A kutatás célja a magyarországi felnőtt lakosság AI-használati szintjének, mintázatainak és érettségének átfogó bemutatása**, valamint egy többdimenziós, időben összehasonlítható kompozit index kialakítása. A vizsgálat célja továbbá azon kulcstényezők azonosítása, amelyek meghatározzák az AI eszközök gyakorlati alkalmazását és annak gazdasági, illetve mindennapi hasznosulását.
- **Az adatfelvétel kérdőíves módszerrel (CATI) történt 2026 áprilisában (n=1006)**. A minta fő demográfiai jellemzők (nem, életkor, iskolai végzettség, régió, településtípus) mentén reprezentatív a felnőtt magyar lakosságra.
- **Az AI-használati kompozit index hat dimenzióra épül**: elérés, használati mélység, bizalom, diverzitás, magabiztosság és prémium használat. A dimenziók 0–100 közötti skálára standardizált mutatók, amelyek súlyozott aggregálásával jön létre az összesített index, biztosítva az egyes tényezők összehasonlíthatóságát és együttes értelmezhetőségét.
- **Az eredmények 2026 Q2-es bázismérést jelentenek**, amely rendszeres ismétléssel alkalmas a trendek, változások és fejlettségi szintek nyomon követésére.

# Fogalomhasználat



- **Aktív felhasználó**  
az elmúlt 30 napban legalább egyszer használt mesterséges intelligencia (AI) alapú eszközt (pl. ChatGPT, Gemini, Copilot, Claude, továbbiakban: AI). Ez az elérési ráta alapja, a rendszeres és alkalmi felhasználók összege.
- **Rendszeres felhasználó**  
hetente vagy annál gyakrabban vesz igénybe AI eszközt
- **Alkalmi felhasználó**  
havonta, de nem heti rendszerességgel használ AI eszközt
- **Lemorzsolódó**  
kipróbálta az AI-t, de az elmúlt 30 napban nem használta
- **Prémium felhasználó**  
saját költségen fizet az AI-előfizetésért



02.

# Vezetői összefoglaló

# Az index felépítése

Az index hat, egyidejűleg mért dimenzióban ragadja meg a digitális adaptáció különböző aspektusait. Minden pillér 0–100 skálán mozog, a kompozit érték ezek súlyozott összege.

## 47,4 / 100

Kompozit index · 2026 Q2



### 6 dimenzió: mit mér az index?

- D1 · Elérési ráta** Aktív AI-felhasználók aránya a felnőttek körében
- D2 · Mélyégi ráta** Rendszeres (heti+) felhasználók aránya az aktívakon belül
- D3 · Bizalmi szint** AI-válaszok megbízhatóságába vetett bizalom (1–5 skála)
- D4 · Diverzitás** Igénybe vett célok átlagos száma aktív fh.-on
- D5 · Magabiztosság** Önbevallott AI-kompetencia (1–5 skála), aktív fh.-on
- D6 · Prémium** Saját zsebből prémium előfizető aránya aktív fh.-on

### MÉRT ÉRTÉKEK · 2026 Q2



Elérési ráta

50,4 / 100



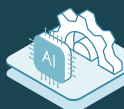
Mélyégi ráta

51,3 / 100



Bizalmi szint

43,8 / 100



Diverzitás

30,9 / 100



Magabiztosság


64,1 / 100



Prémium

16,0 / 100

# Fő megállapítások



**47,4**

/ 100 kompozit indexérték



- 01 Az AI használat már tömeges, de még korai szakaszban jár**  
Az AI eszközök a válaszadók 50,4%-át már elérték, ugyanakkor a rendszeres és széleskörű használat még nem általános.
- 02 A rendszeres használatig csak minden negyedik felnőtt jut el**  
A magas elérés ellenére a felhasználók jelentős része nem válik aktív használóvá, rendszeresen csak minden negyedik felnőtt használja.
- 03 A használat főként alapeladatokra koncentrálódik**  
Az AI eszközök leggyakoribb felhasználási területe az információkeresés, szövegek összefoglalása és az egyszerű tartalomkészítés. Az összetettebb, workflow-szintű alkalmazás még ritka.
- 04 A használati magabiztosság erősebb, mint a bizalom**  
A válaszadók többsége saját megítélése szerint képes használni az AI-eszközöket, ugyanakkor az eredmények pontosságával és megbízhatóságával kapcsolatban továbbra is erős a bizonytalanság.
- 05 Sokan használják, kevesen fizetnek érte**  
Az AI eszközök elérése széles körű, ugyanakkor a fizetési hajlandóság rendkívül alacsony: tízből hozzávetőleg 1–2 felhasználó fizet valamilyen szolgáltatásért.



# 50,4%

/ 100 az elérési rátából



## Az elérése széles körű, a rendszeres AI használat viszont még korlátozott

**3,1** millió fő

**39,0%** Soha nem próbálta  
*Nem használt még AI-eszközt*

*A lakosság jelentős része továbbra sem került kapcsolatba AI-alapú eszközökkel.*

**1,9** millió fő

**24,5%** Alkalmi felhasználó  
*Havonta használja, de nem heti rendszerességgel*

*Az AI-használat sokaknál már megjelent, de még nem épült be a napi rutinba.*

**2,0** millió fő

**25,9%** Rendszeres felhasználó  
*Hetente vagy gyakrabban használ AI-eszközt*

*Kialakulóban van egy stabil felhasználói réteg, ahol az AI már a mindennapi munkavégzés része.*

**0,8** millió fő

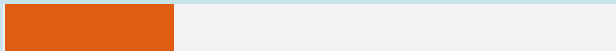
**9,7%** Kipróbálta, de abbahagyta  
*Nem volt aktív az elmúlt 30 napban*

*A használatból teljesen kiesők aránya viszonylag alacsony.*



# 30,9

/ 100 a diverzitási rátából

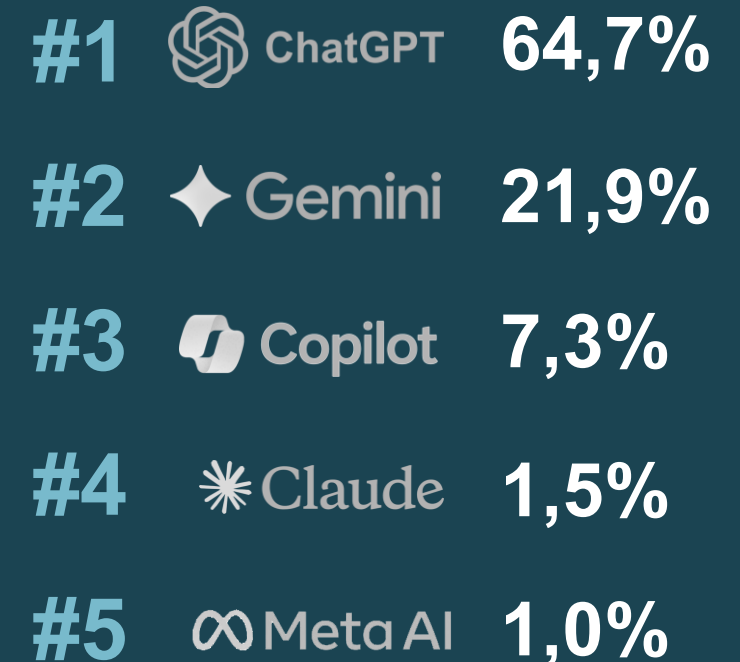


## A piac erősen koncentrált, a használat főként alapfeladatokra épül

Felhasználási célok  
(aktív felhasználók körében)



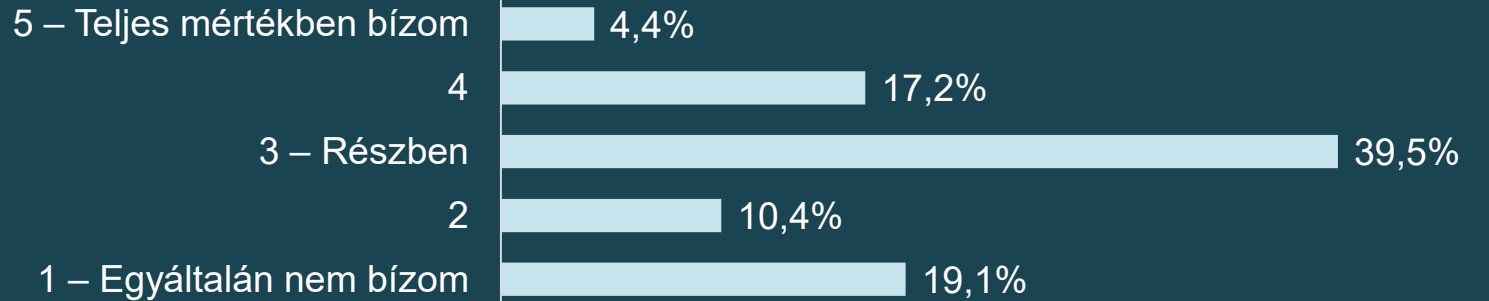
TOP5 AI eszköz  
Melyik eszközt használja leggyakrabban?



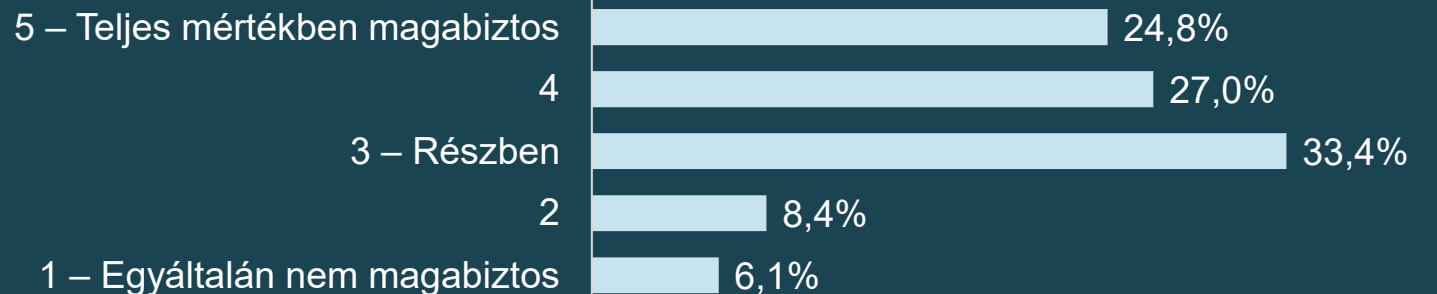
# A felhasználók magabiztosak saját AI használatukban, de a válaszokkal szemben még bizalmatlanok



## Az AI válaszaiba vetett bizalom (teljes minta)



## Magabiztosság az AI használatával kapcsolatban (aktív felhasználók körében)



43,8

/ 100 a bizalmi szint

64,1

/ 100 a magabiztosság



# 16,0

/ 100 a prémium elérés

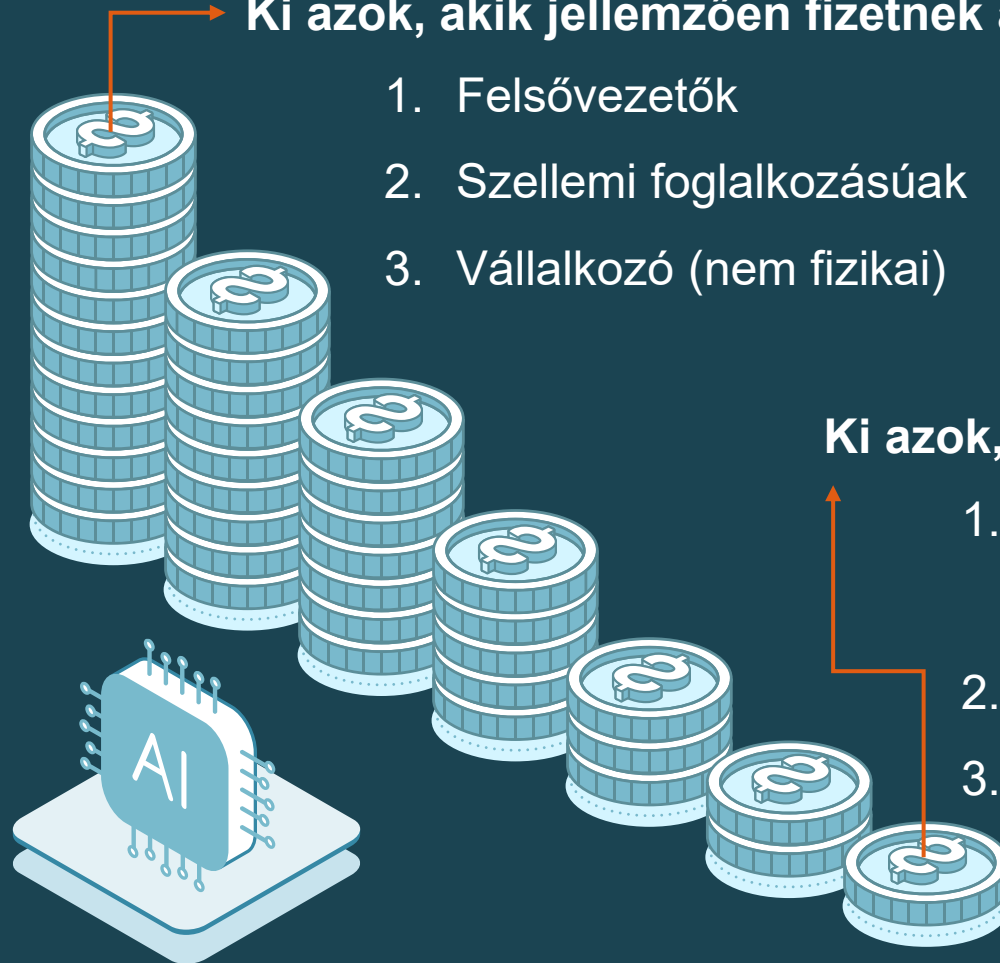
## Bár sokan használják az AI-t, a fizetős használat még nem jellemző

Ki azok, akik jellemzően fizetnek az AI-eszközökért?

1. Felsővezetők
2. Szellemi foglalkozásúak
3. Vállalkozó (nem fizikai)

Ki azok, akik a legkisebb arányban?

1. Alacsonyabb szintű, operatív vezetők
2. Kisvállalkozók
3. Betanított- és szakmunkás



# A kutatás alapján az AI használat továbbra is inkább egyéni kezdeményezés, mint szervezeti elvárás vagy szabályozott folyamat

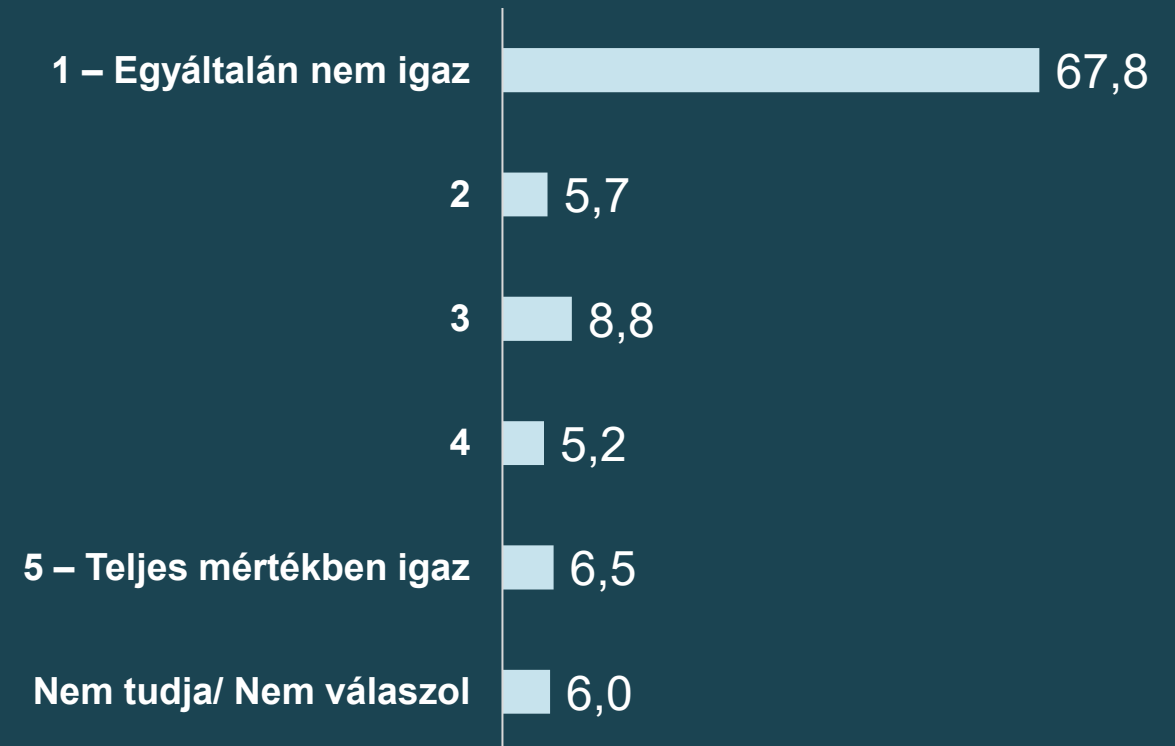
## Van-e a munkahelyén/tanulmányi intézményében AI-szabályozás?

(tanulók és munkavállalók, n=650, %)



## Elvárás a munkahelyen/tanulmányi intézetben az AI használat

(tanulók és munkavállalók, n=650, %)





03.

## Részletes adatok



# Elérés



## AZONOSÍTOTT CSOPORT



## DEMOGRÁFIA



## AI-HASZNÁLAT



## ATTITÚD



## PRÉMIUM



## ELÉRHETŐSÉG

### Rendszeres felhasználó

18–39 éves, diplomás,  
budapesti/városi férfi

Napi/heti  
2,8–3,0 felhasználási  
cél, több eszköz  
párhuzamosan

Magas  
magabiztosság és  
mértékelt bizalom,  
proaktív tanulás

20–30% fizet

Könnyű  
Mélyítés,  
prémium-konverzió  
reálisan elérhető

### Digitálisan kizárt

60+ éves, alacsony  
végzettség, vidéki nő

Nincs AI-tapasztalat, az  
eszközök ismeretlenek

Technológiai  
idegenség,  
szkepticizmus,  
nincs munkahelyi  
nyomás

~0%

Nagyon nehéz  
Csak intézményes  
beavatkozással érhető el

Megjegyzés: Az azonosított klaszterek közül a vizsgált dimenzió mentén legnagyobb különbséget mutató két klaszter kerül bemutatásra.



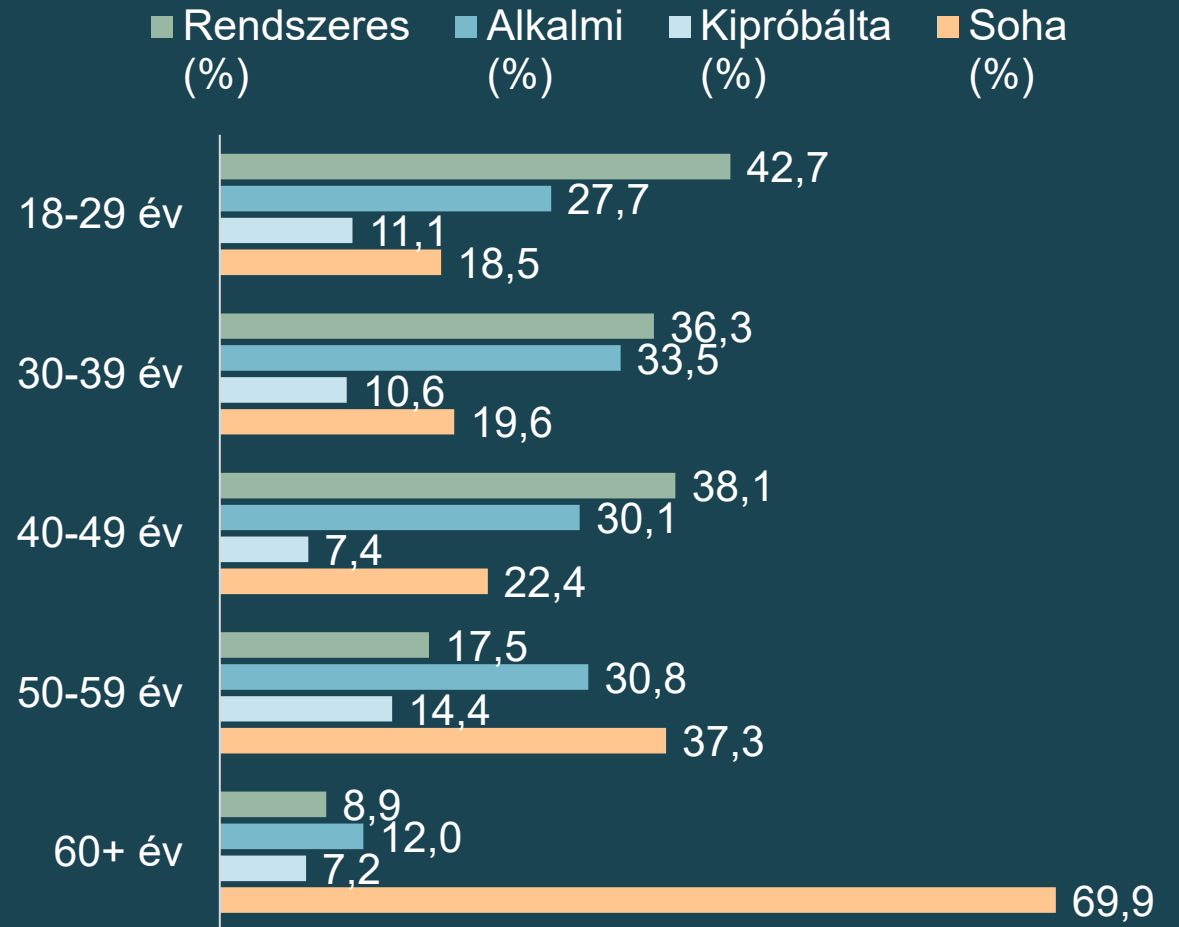
Az AI használat

# AZ ÉLETKOR NÖVEKEDÉSÉVEL CSÖKKEN.

A fiatalok körében jellemzően magas a rendszeres használat, míg a 60+ korosztályban a teljes elutasítás dominál.

## Az AI-használat gyakoriságának megoszlása korcsoportok szerint

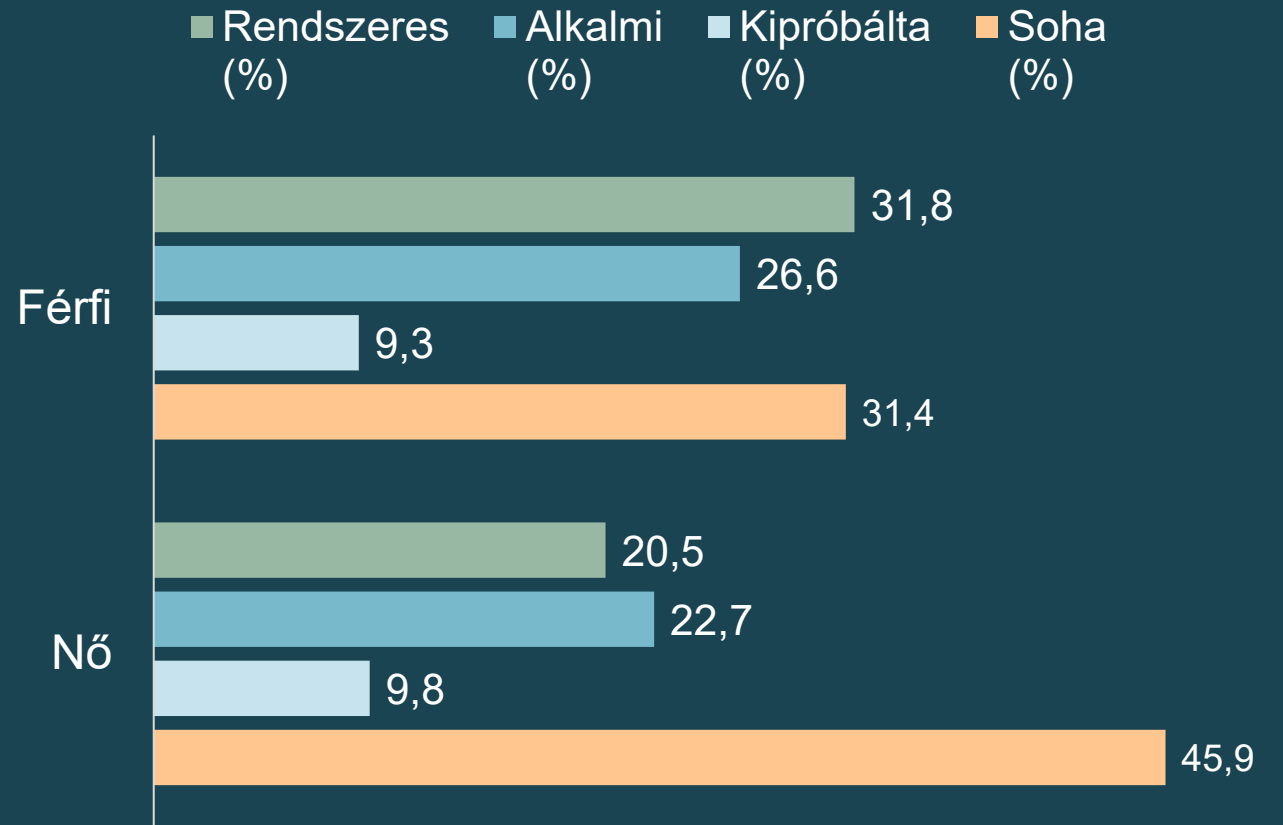
(Teljes minta, n=1006)





**A FÉRFIAK  
NYITOTTABBAK ÉS  
AKTÍVABB  
AI-HASZNÁLÓK,  
a nők körében magasabb a  
távolmaradás.**

**Az AI-használat gyakoriságának megoszlása nemek szerint**  
(Teljes minta, n=1006)





## Az AI-használat ERŐSEN ÖSSZEFÜGG AZ ISKOLAI VÉGZETTSÉGGEL.

A diplomások a legaktívabb felhasználók, az alacsonyabb végzettségűek többsége kimarad.

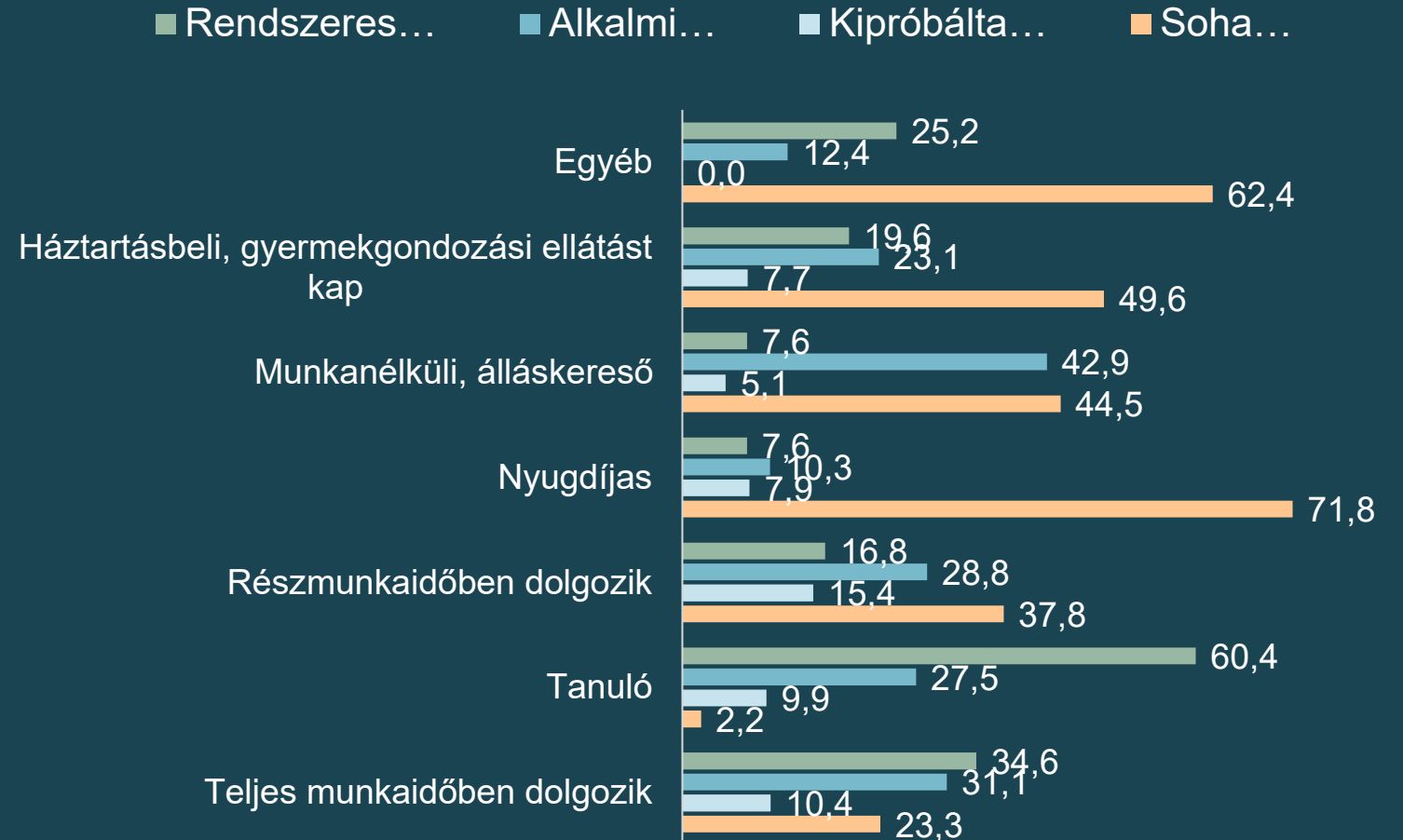
**Az AI-használat gyakoriságának megoszlása végzettség szerint**  
(Teljes minta, n=1006)





Az AI használat a  
**TANULÓK ÉS A**  
 teljes munkaidőben  
**DOLGOZÓK**  
**KÖRÉBEN A**  
**LEGERŐSEBB,** míg a  
 nyugdíjasok és inaktív csoportok  
 körében alacsonyabb ez az  
 arány.

**Az AI-használat gyakoriságának megoszlása foglalkozás szerint**  
 (Teljes minta, n=1006)



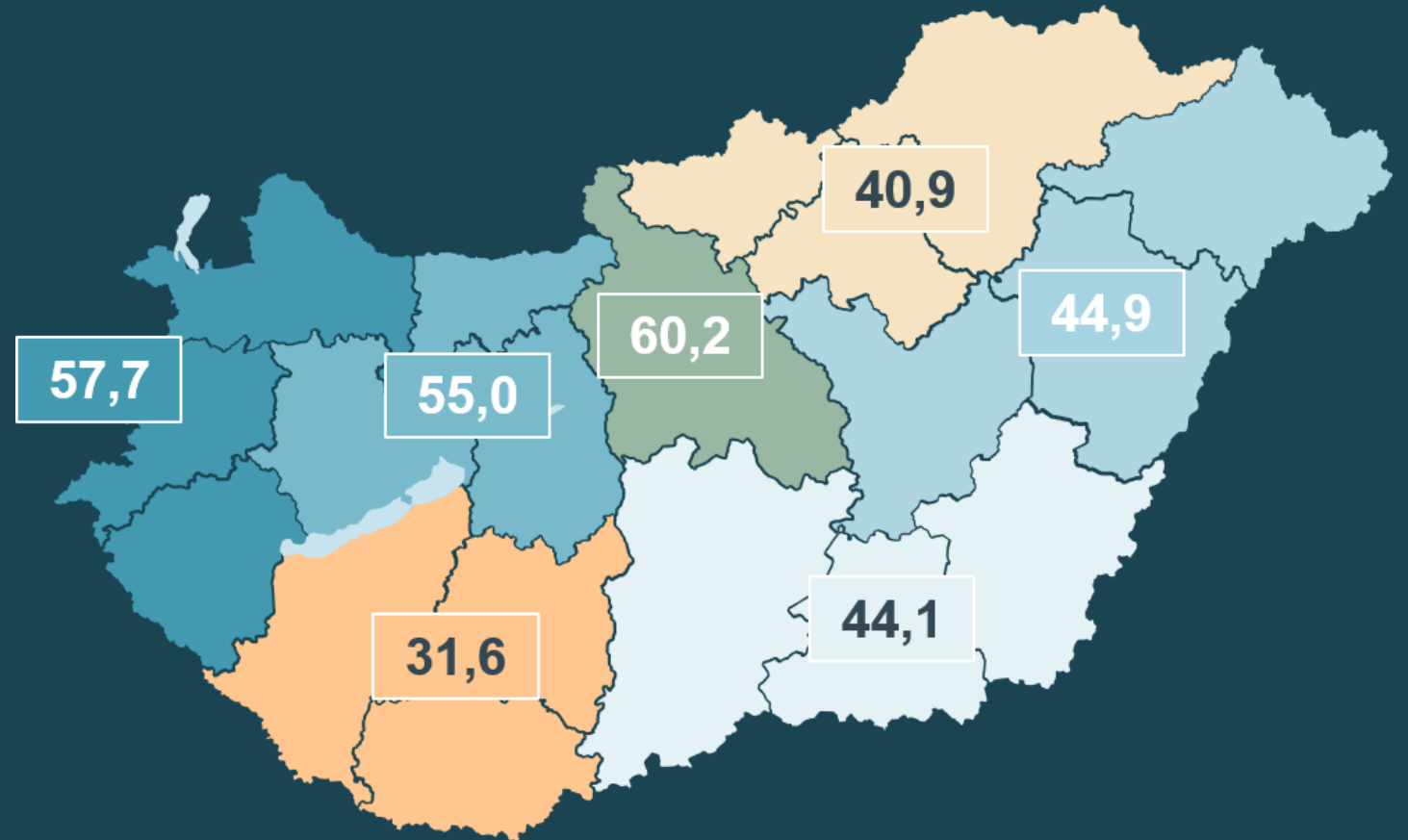


Az AI-használat régióként jelentősen eltérő tendenciákat mutat.

**A KÖZPONTI ÉS NYUGATI RÉGIÓK ÉLEN JÁRNAK,**  
míg a déli és északi térségek lemaradnak.

### Aktív felhasználók aránya régióként

(Teljes minta, n=1006)





# Diverzitás



AZONOSÍTOTT CSOPORT



DEMOGRÁFIA



AI-HASZNÁLAT



ATTITÚD



PRÉMIUM



ELÉRHETŐSÉG

**Sokoldalú integrátor**

18–39 éves, diplomás,  
felsőközép osztály

2,8–3,0 cél  
Szövegírás, kódolás,  
munkahely, tanulás,  
fordítás

AI-t kollégaként  
kezeli,  
folyamatosan  
kísérletezik

18%+

Könnyű  
Már elért, diverzitás és  
elkötelezettség fokozható

**Egycélú  
kísérletező**

50+ éves, középfokú  
végzettségű, vidéki

1–2 cél  
Főleg infókeresés,  
alkalomszerűen fordítás

Eszközként, nem  
rutinként kezeli,  
nincs elköteleződés

6%

Közepes

Megjegyzés: Az azonosított klaszterek közül a vizsgált dimenzió mentén legnagyobb különbséget mutató két klaszter kerül bemutatásra.

# Az AI-használat minden korcsoportban elsősorban információkeresésre épül, míg a komplexebb és kreatív felhasználás főként a fiatalabbaknál jelenik meg

## Az AI használatának céljai korcsoportok szerint

(Aktív felhasználók körében, n=511, oszloponként a TOP3 kiemelve)

Felhasználási cél	18-29 év	30-39 év	40-49 év	50-59 év	60+ év
Információkeresés, összefoglalás	79,6	83,1	80,6	80,7	90,0
Tanulás, magyarázat kérés	51,0	36,3	30,1	25,6	30,7
Szövegírás, szerkesztés	29,4	34,1	26,6	22,6	12,8
Fordítás	20,3	28,1	26,3	21,4	31,7
Munkahelyi feladatok (pl. prezentáció, elemzés)	27,5	23,3	32,2	25,3	7,3
Személyes teendők (pl. tervezés, receptek)	32,4	31,0	18,3	13,6	8,2
Képgenerálás	16,9	27,9	25,9	15,3	6,0
Kódolás, programozás	18,3	12,1	9,7	5,5	2,3

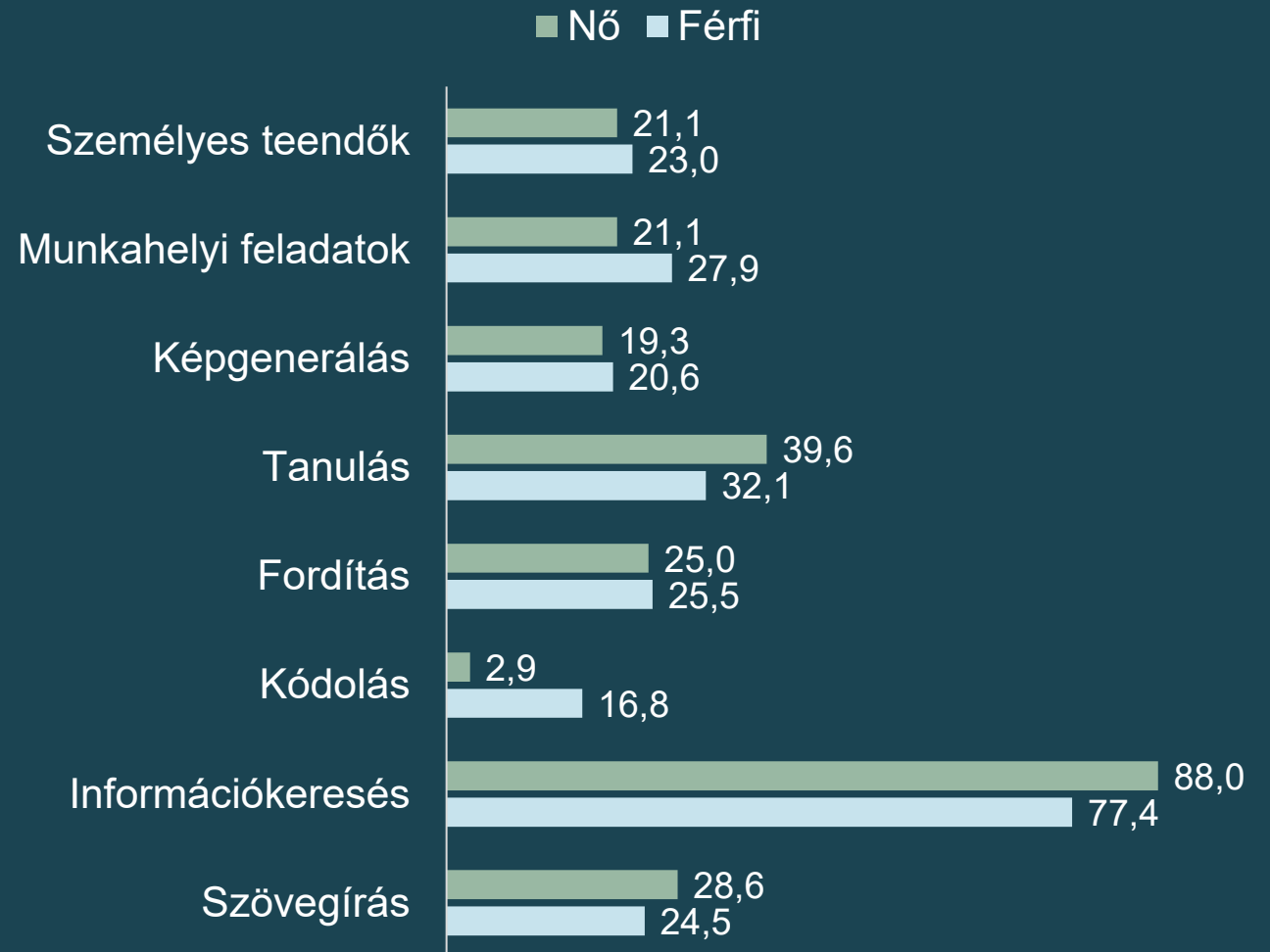


# AZ AI ESZKÖZÖKET MINDKÉT NEM ELSŐSORBAN INFORMÁCIÓ- KERESÉSRE HASZNÁLJA,

de a férfiaknál erősebb a technikai,  
a nőknél pedig a tanulási fókusz.

## Az AI használatának céljai nemek szerint

(Aktív felhasználók körében, n=511)



# Az AI-használat céljai a végzettséggel párhuzamosan diverzifikálódnak: a magasabban képzettek komplexebb és munkához kötődőbb felhasználást mutatnak

## Az AI használatának céljai végzettség szerint

(Aktív felhasználók körében, n=511, soronként a TOP3 kiemelve)

Végzettség	Szövegírás	Információ-keresés	Kódolás	Fordítás	Tanulás	Képgenerálás	Munkahelyi feladatok	Személyes teendők
Főiskolai vagy egyetemi diploma	33,8	<b>83,7</b>	16,6	32,8	<b>35,3</b>	24,3	<b>34,4</b>	27,9
Középiskolai érettségi	<b>27,0</b>	<b>84,4</b>	10,2	24,0	<b>48,0</b>	19,8	24,9	23,7
Nyolc általános vagy annál alacsonyabb	16,1	<b>69,8</b>	5,0	16,1	16,1	<b>18,6</b>	<b>17,5</b>	15,6
Szakiskola vagy szakmunkásképző	15,8	<b>84,1</b>	1,5	<b>19,5</b>	<b>17,1</b>	11,0	7,5	9,3



# Bizalom



AZONOSÍTOTT CSOPORT



DEMOGRÁFIA



AI-HASZNÁLAT



ATTITŰD



PRÉMIUM



ELÉRHETŐSÉG

**Bizakodó fiatal felhasználó**

18–29 éves, aktív, városi, mindkét nem

Napi/heti Magas aktivitás, több cél párhuzamosan

Legmagasabb bizalomszint, nyitott, kísérletező attitűd, kritikus is tud lenni

22%+

Könnyű

Már elért, bizalom tovább mélyíthető

**Szkeptikus idősebb**

60+ éves, teljes korosztály

Alig/soha Alacsony aktivitás (21%), korlátozott tapasztalat

Szkepticizmus és dezinformáció-félelem

2%

Nehéz

Csak intézményes beavatkozással érhető el

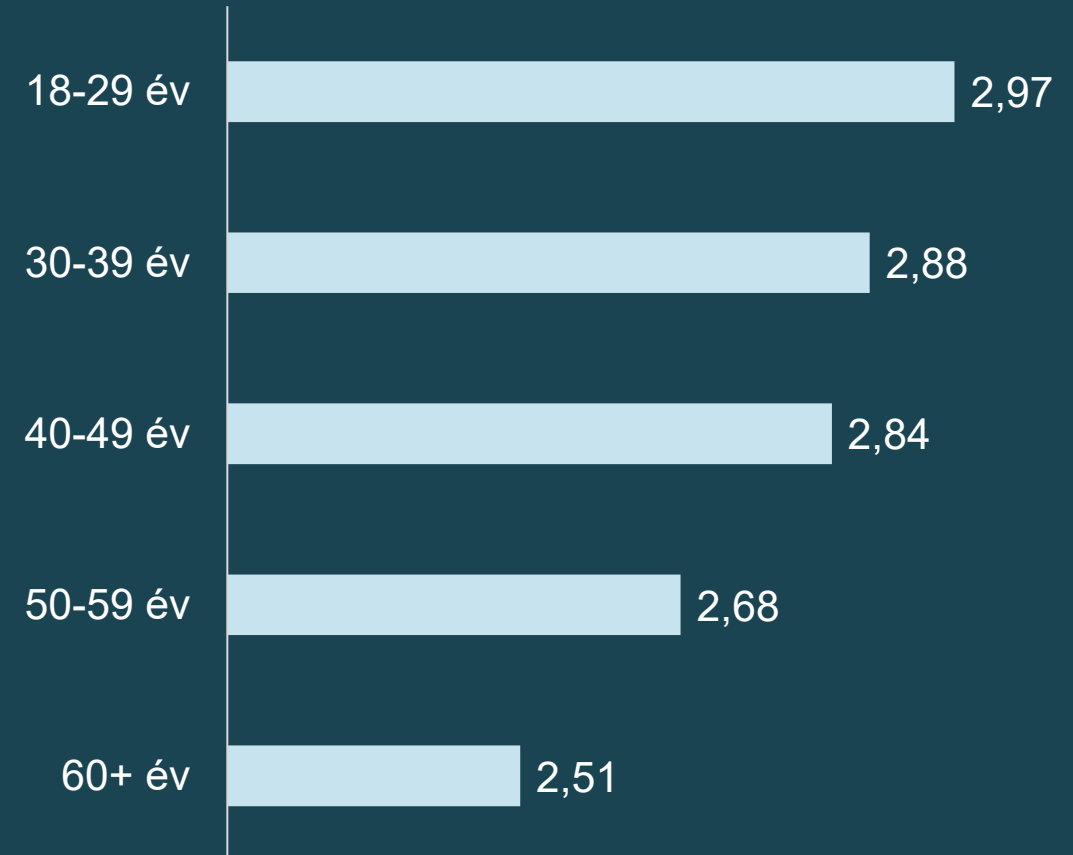
Megjegyzés: Az azonosított klaszterek közül a vizsgált dimenzió mentén legnagyobb különbséget mutató két klaszter kerül bemutatásra.



# A FIATALABBAK BIZALMA MAGASABB AZ AI IRÁNT,

az idősebb korosztályok  
szkeptikusabbak.

**AI-ba vetett bizalom átlagos értéke korcsoportok szerint**  
(1-5-ig terjedő skálán való értékelésből számítva, teljes minta, n=1006)



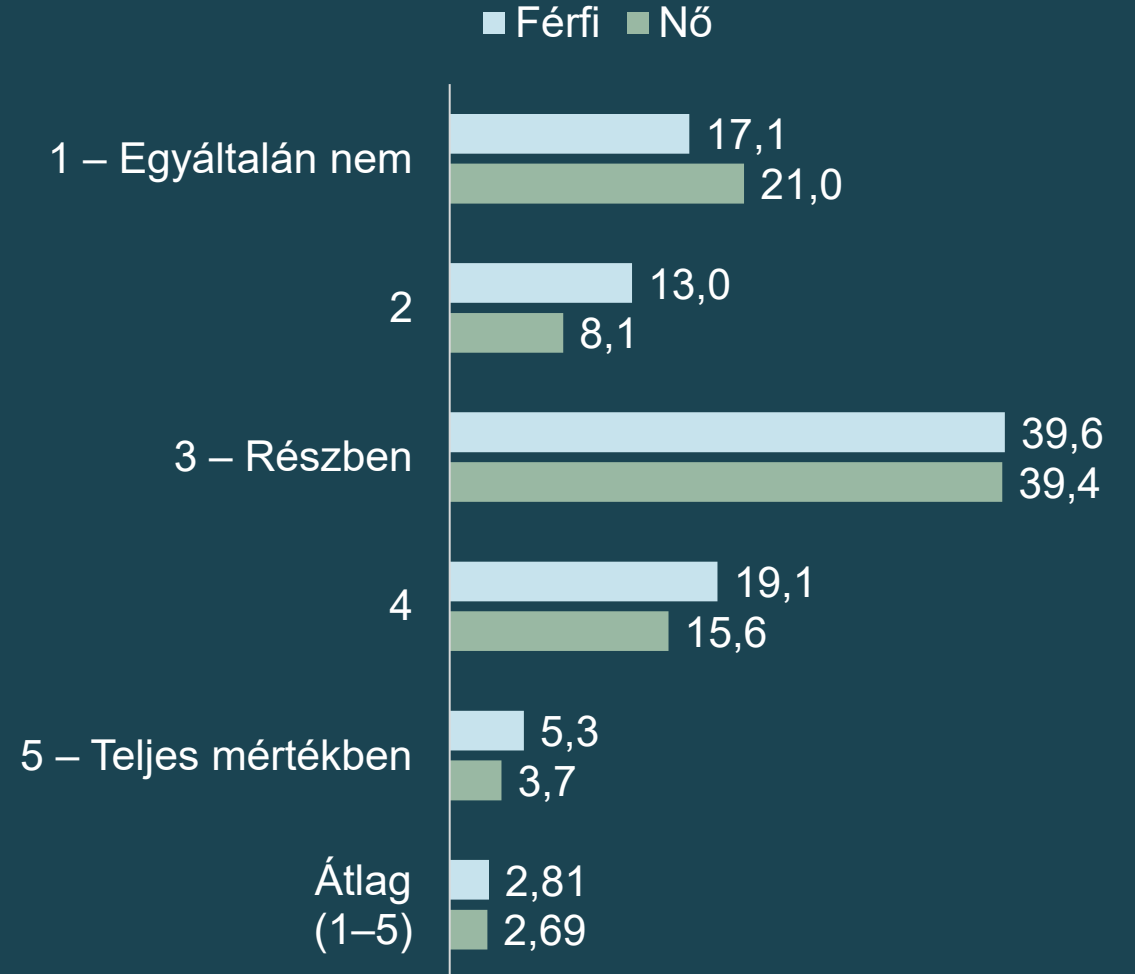


A férfiak bizalma valamivel magasabb az AI iránt, de mindkét nemre inkább a

## MÉRSÉKELT BIZALOM ÉS ÓVATOSSÁG JELLEMZŐ.

### AI-ba vetett bizalom nemek szerint

(1-5-ig terjedő skálán való értékelésből számítva, teljes minta, n=1006)



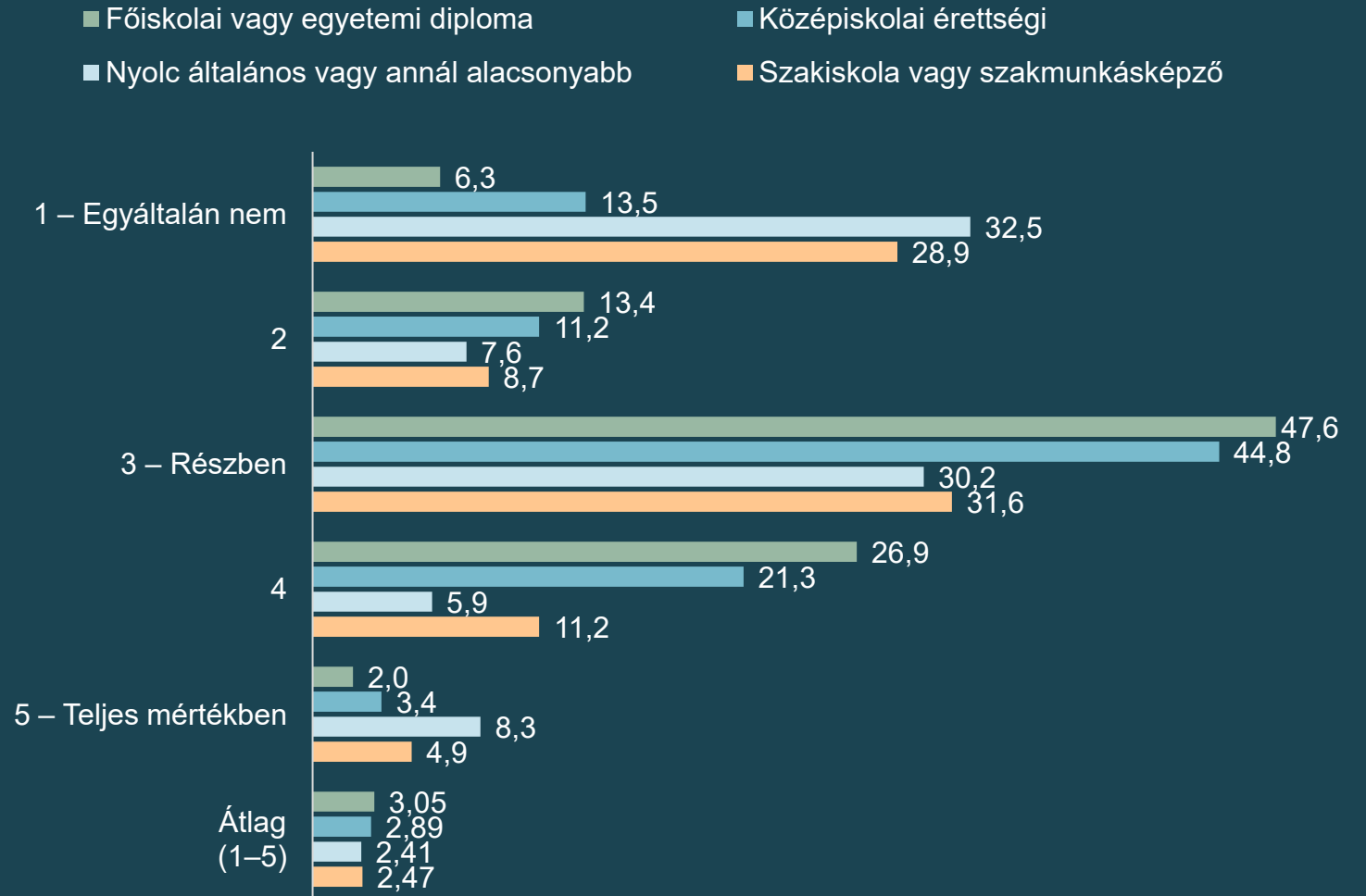


# AZ AI-BA VETETT BIZALOM A MAGASABB VÉGZETTSÉGŰEK KÖRÉBEN ERŐSEBB,

míg az alacsonyabb végzettségűek körében nagyobb az elutasítás.

## AI-ba vetett bizalom végzettség szerint

(1-5-ig terjedő skálán való értékelésből számítva, teljes minta, n=1006)



## Átlagos bizalom régióként

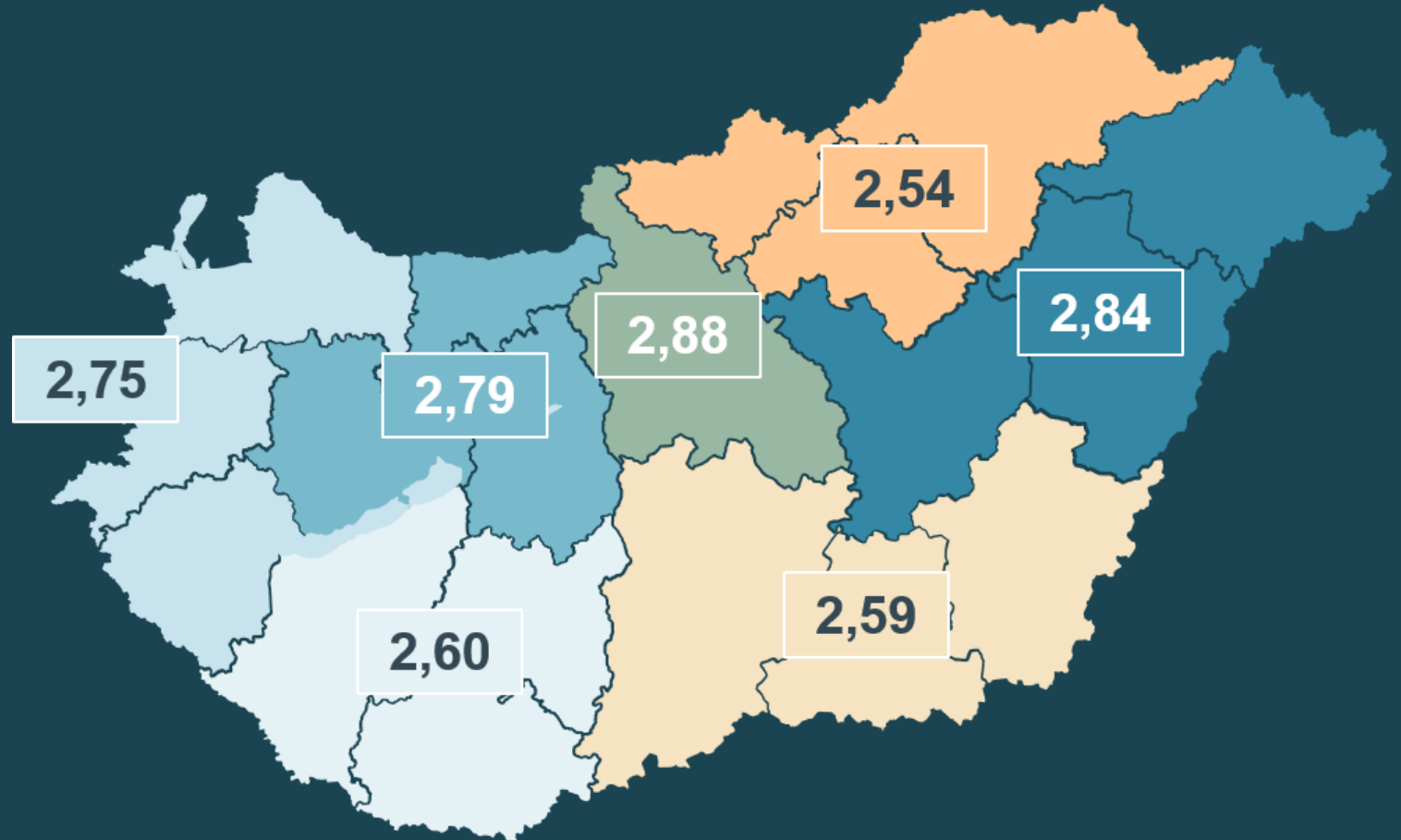
(1-5-ig terjedő skálán való értékelésből számítva, teljes minta, n=1006)



Az AI iránti bizalom

# RÉGIÓNKÉNT IS ELTÉRŐ.

A magasabb használati aránnyal rendelkező térségekben jellemzően nagyobb a bizalom, míg a periférikus régiókban erősebb a szkepticizmus.





# Magabiztosság



AZONOSÍTOTT CSOPORT



DEMOGRÁFIA



AI-HASZNÁLAT



ATTITŰD



PRÉMIUM



ELÉRHETŐSÉG

**Magabiztos felhasználó**

30–49 éves, középfokú végzettségű vagy diplomás, férfi

Napi/heti  
Komplex célok,  
több modell  
párhuzamosan

Legmagasabb  
önbizalom

20%

Könnyű, már elért

**Bizonytalan próbálkozó**

50+ éves, alacsonyabb végzettség

Alkalomszerű  
Egyszerű kérdések  
megválaszolása

Alacsony önbizalom

6%

Közepes

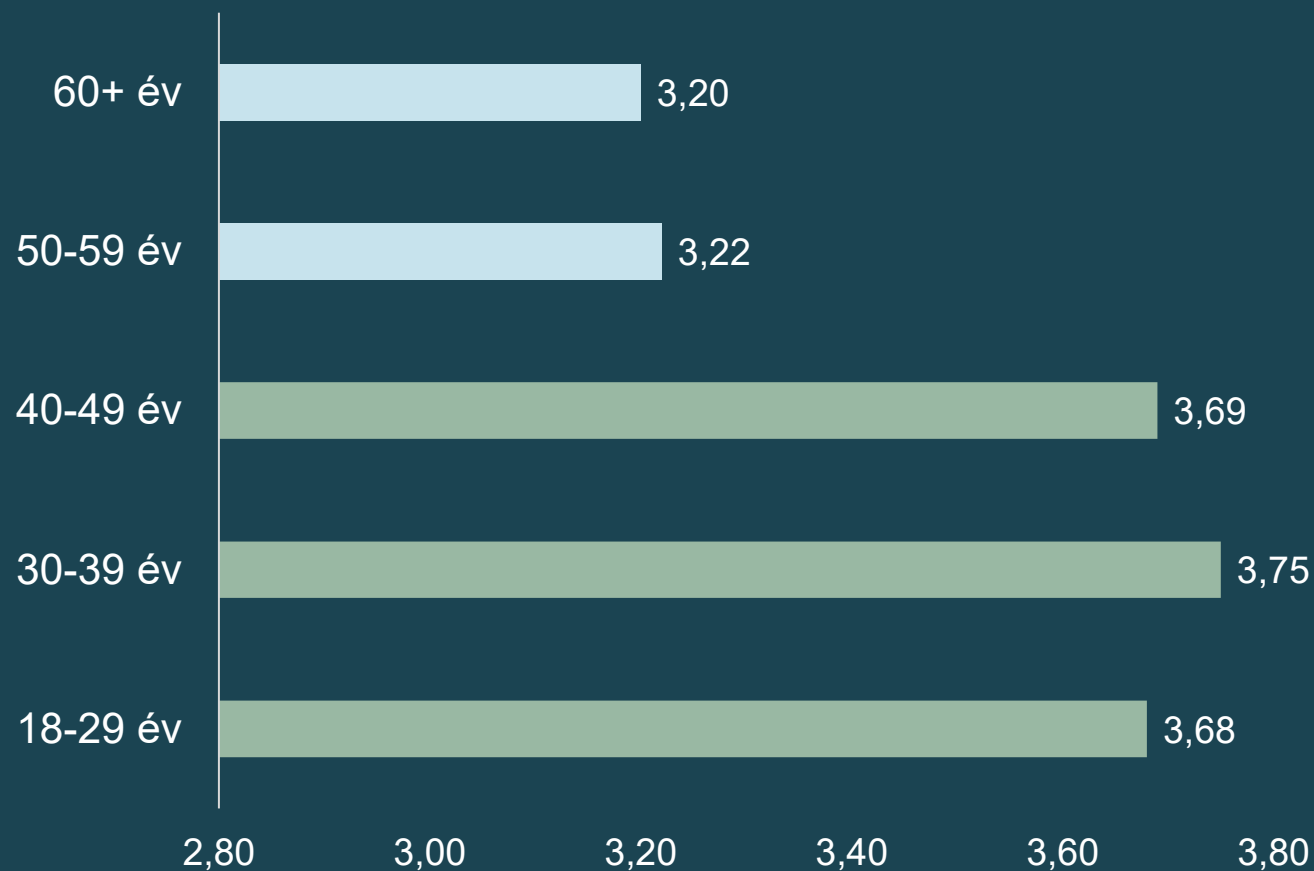
Rövid, sikeres  
tapasztalattal  
konvertálható

*Megjegyzés: Az azonosított klaszterek közül a vizsgált dimenzió mentén legnagyobb különbséget mutató két klaszter kerül bemutatásra.*



Az AI használattal kapcsolatos  
**MAGABIZTOSSÁG A  
FIATALABB ÉS  
KÖZÉPKORÚ AKTÍV  
FELHASZNÁLÓKNÁL  
A LEGERŐSEBB,**  
idősebb korban mérséklődik.

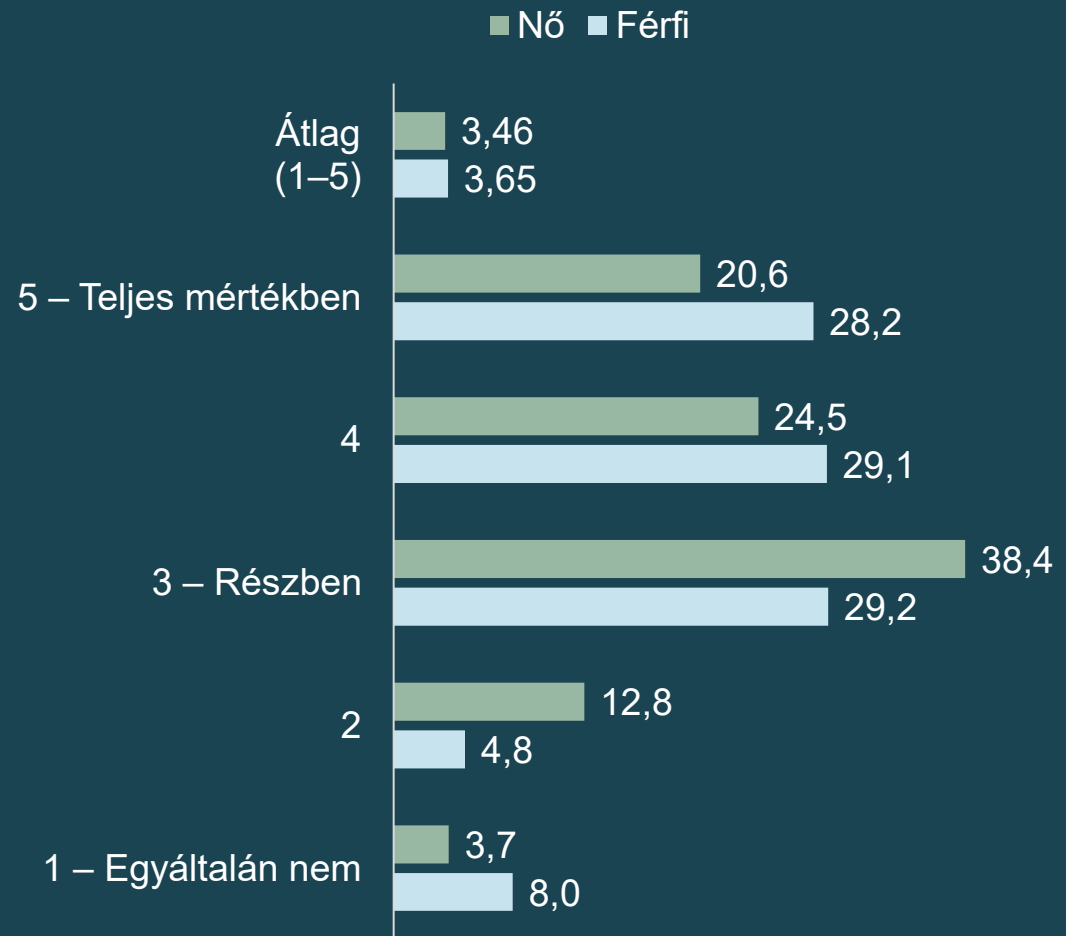
**AI használatával kapcsolatos magabiztosság életkor szerint**  
(1-5-ig terjedő skálán való értékelésből számítva, aktív felhasználók, n=511)





Az AI-használatban  
**A FÉRFIAK  
MAGABIZTOSABBAK,  
A NŐK ÓVATOSABBAK.**

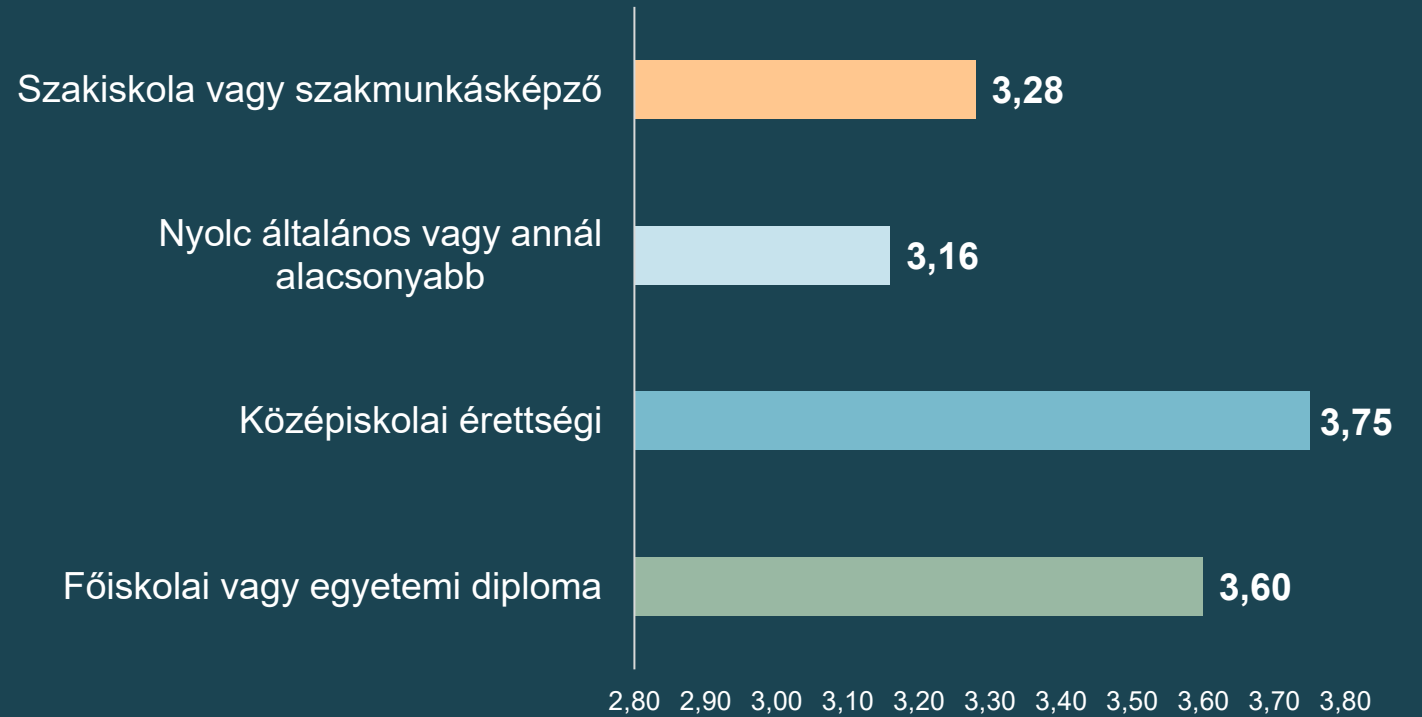
## AI használatával kapcsolatos megabiztosság nemek szerint (1-5-ig terjedő skálán való értékelésből számítva, aktív felhasználók, n=511)





**MINÉL MAGASABB A  
VÉGZETTSÉG,  
ANNÁL NAGYOBB  
az AI-használati  
MAGABIZTOSSÁG.**

**AI használatával kapcsolatos magabiztosság iskolai végzettség szerint**  
(1-5-ig terjedő skálán való értékelésből számítva, aktív felhasználók, n=511)

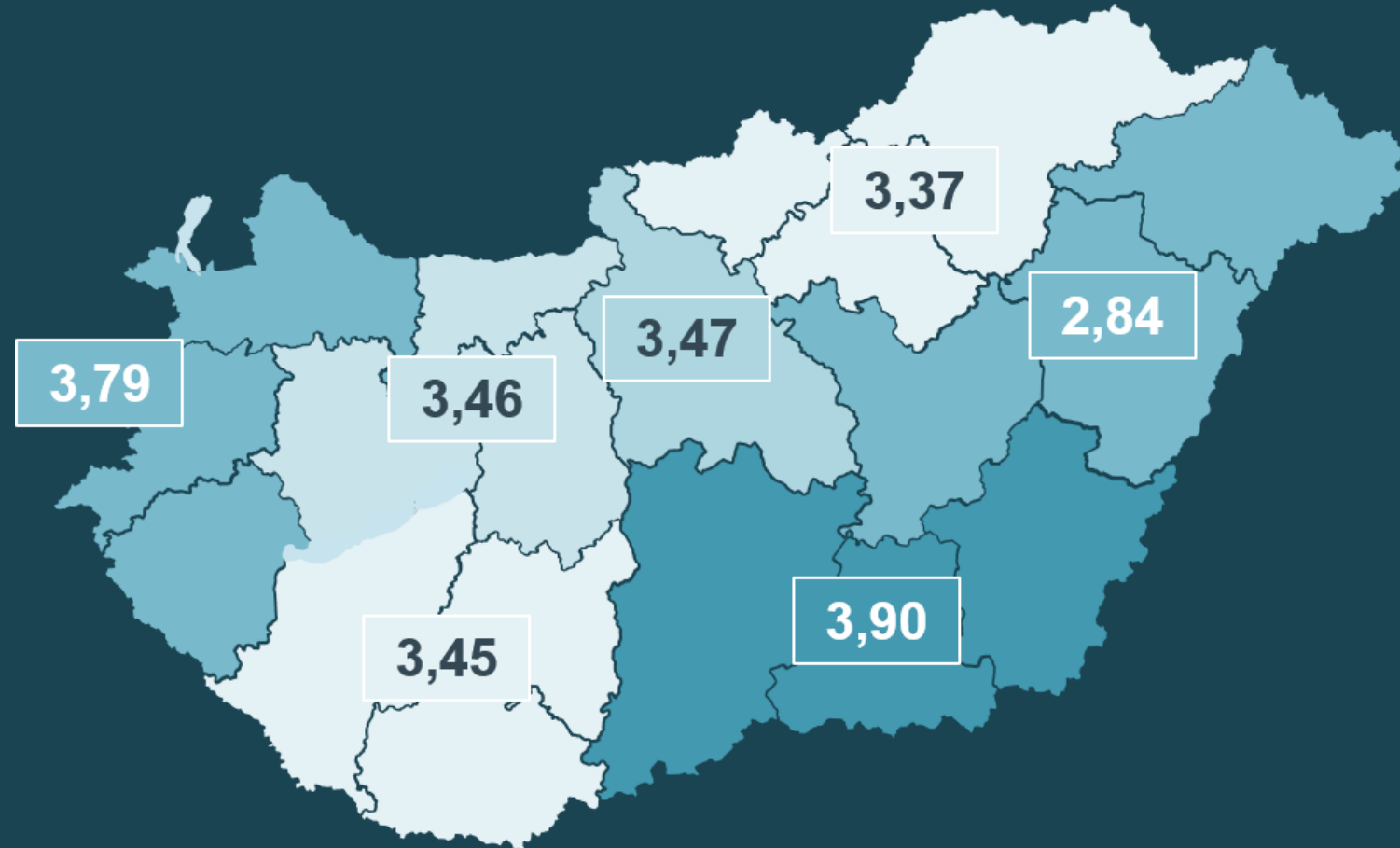




Az AI-használati  
**MAGABIZTOSSÁGBAN**  
**IS MEGJELENNEK**  
**A REGIONÁLIS**  
**KÜLÖNBSÉGEK,**  
de mérsékeltabb formában.

### Magabiztosság bizalom régióként

(1-5-ig terjedő skálán való értékelésből számítva, aktív felhasználók, n=511)





# Előfizetés



AZONOSÍTOTT CSOPORT



DEMOGRÁFIA



AI-HASZNÁLAT



ATTITŰD



PRÉMIUM



ELÉRHETŐSÉG

**Tudatos prémium-  
előfizető**

18–39 éves, legalább havi nettó 500–600 eFt jövedelem, diplomás

Napi több szolgáltatás kombinálva

Érzékeli a prémium szolgáltatás előnyeit

30%+

Könnyű és lojális

**Bizonytalan próbálkozó**

60+ éves, <200 eFt nettó jövedelem, alacsony végzettség

Alacsony

Nem látja a prémium értékét, anyagi korlát is fennáll

~0%

Nagyon nehéz

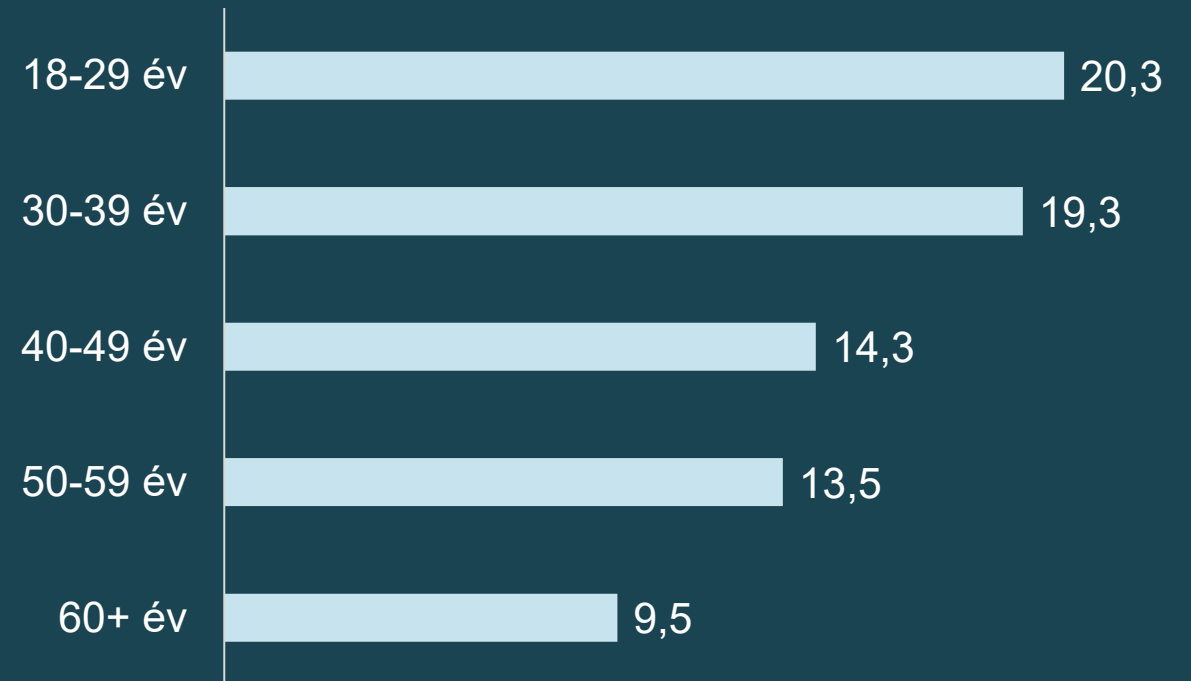
Megjegyzés: Az azonosított klaszterek közül a vizsgált dimenzió mentén legnagyobb különbséget mutató két klaszter kerül bemutatásra.



A fizetős AI használat  
elsősorban a

**FIATALABB  
KOROSZTÁLYOKRA  
JELLEMZŐ.**

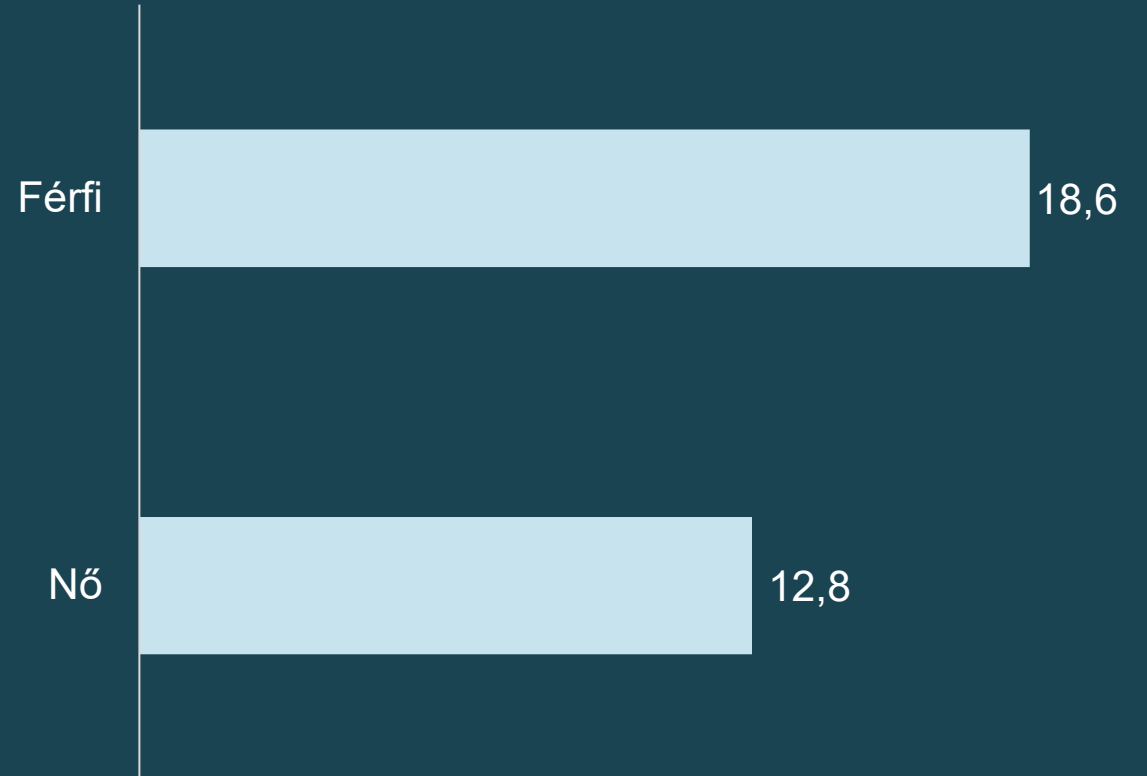
**Saját költségen AI-ra előfizetők aránya, korcsoportonként**  
(aktív felhasználók, n=511)





A fizetős AI használat inkább  
**A FÉRFIAKRA  
JELLEMZŐ.**

**Saját költségen AI-ra előfizetők aránya, nemenként**  
(%, aktív felhasználók, n=511)





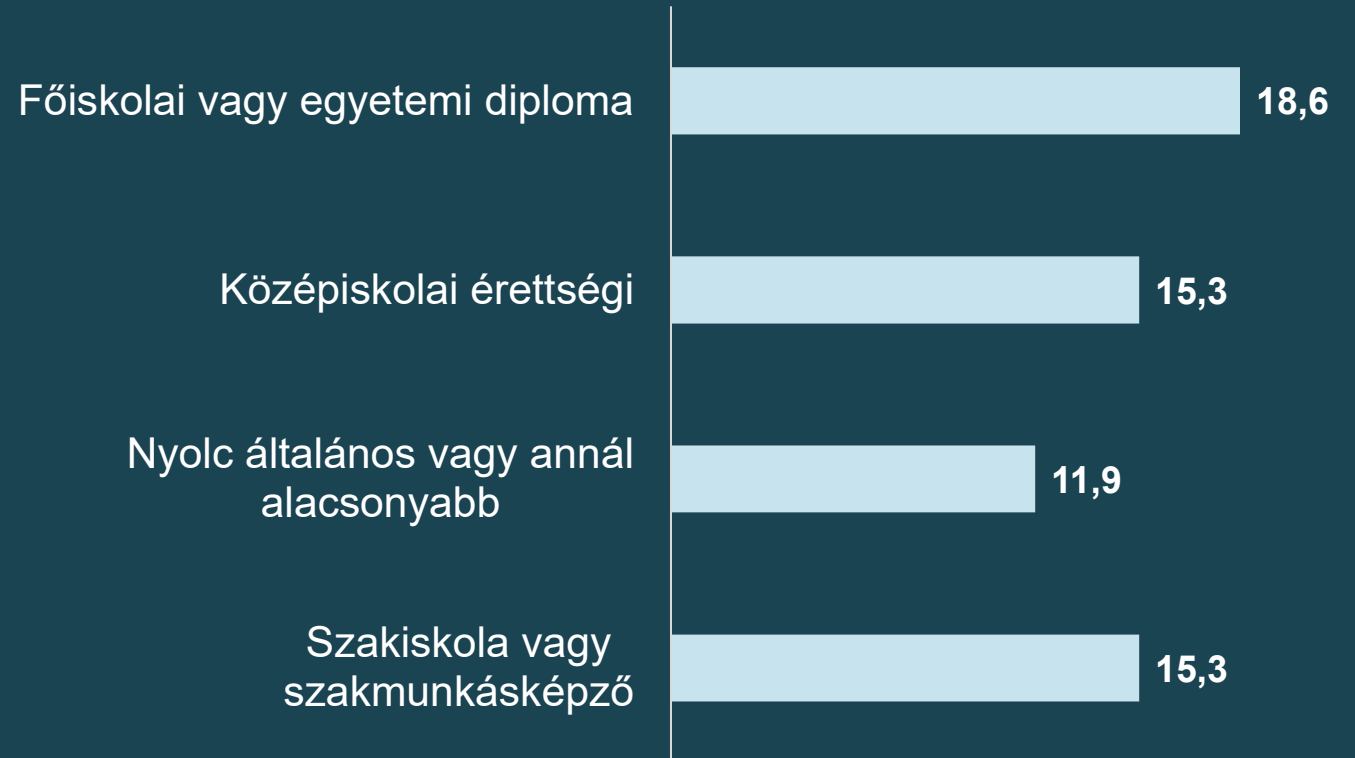
A fizetős AI használat inkább

# A FELSŐFOKÚ VÉGZETTSÉGŰEKRE

jellemző.

## Saját költségen AI-ra előfizetők aránya, végzettség szerint

(%, aktív felhasználók, n=511)





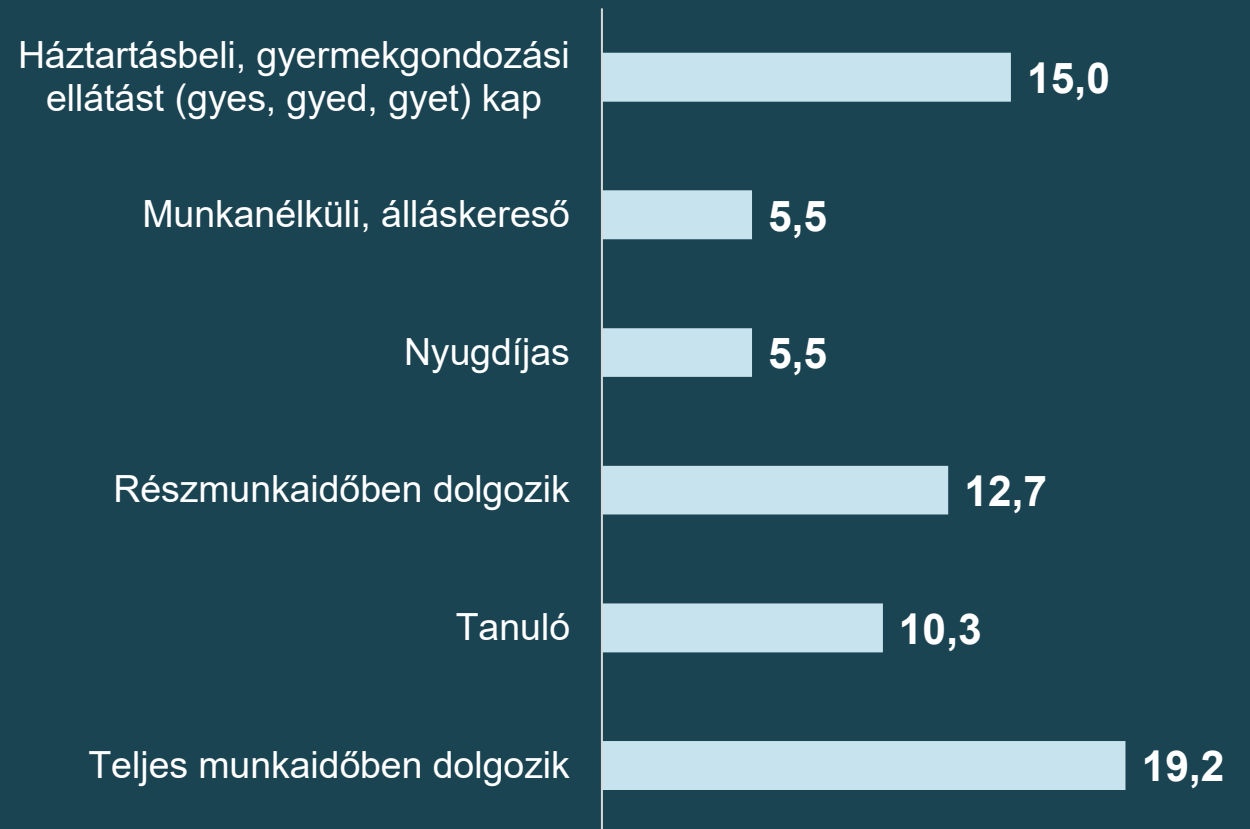
A fizetős AI-használat inkább

# A TELJES MUNKAIDŐBEN FOGLALKOZTATOTTAKRA

jellemző.

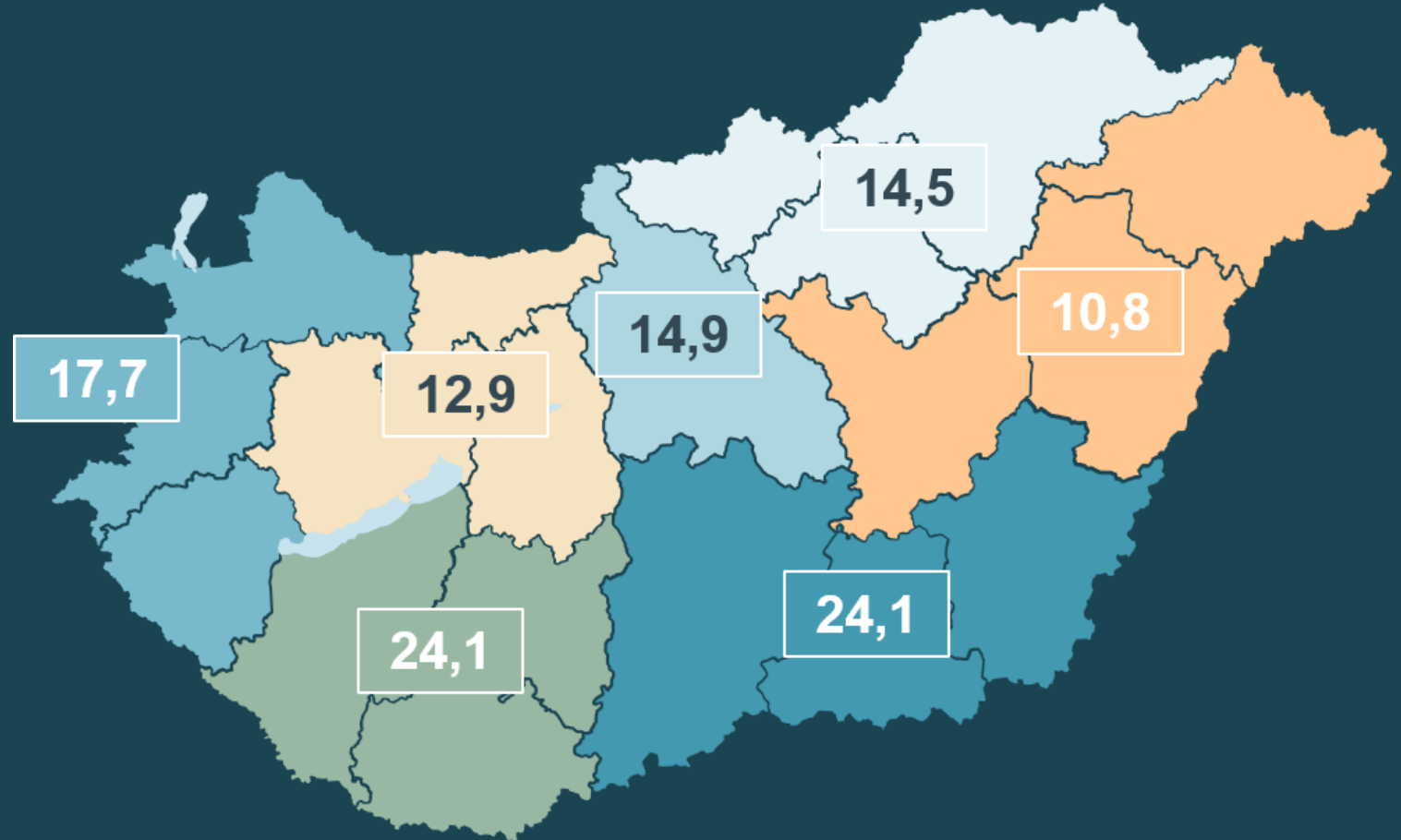
## Saját költségén AI-ra előfizetők aránya, foglalkozás szerint

( %, aktív felhasználók, n=511)



## Előfizetés aránya régióként

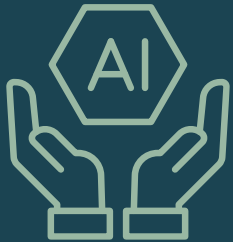
(aktív felhasználók, n=511)



**A FIZETŐS AI-  
HASZNÁLAT  
TERÜLETILEG  
EGYENLŐTLEN,**  
nem követi egy az egyben a  
használati arányokat.

04.

**KIEMELT TÉMA:**  
AI a munkahelyen



A kutatás alapján  
**AZ AI HASZNÁLAT  
TOVÁBBRA IS  
INKÁBB EGYÉNI  
KEZDEMÉNYEZÉS,  
MINT SZERVEZETI  
ELVÁRÁS**

vagy szabályozott folyamat.

### Van-e a munkahelyén/tanulmányi intézményében AI-szabályozás?

(tanulók és munkavállalók, n=650, %)



Bár az AI eszközök használata terjed,

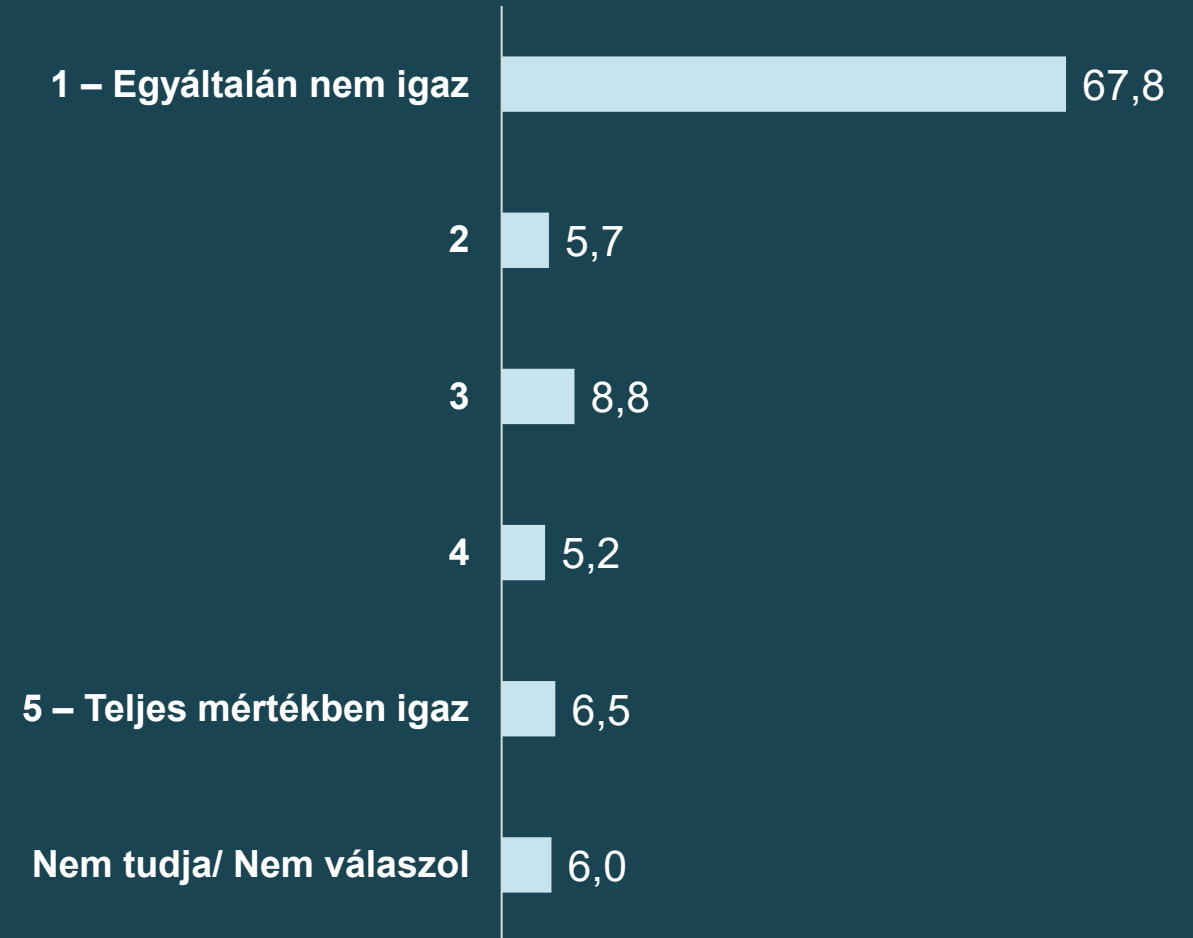
## AZ INTÉZMÉNYI TÁMOGATÁS ÉS ÖSZTÖNZÉS MÉG KORLÁTOZOTT.

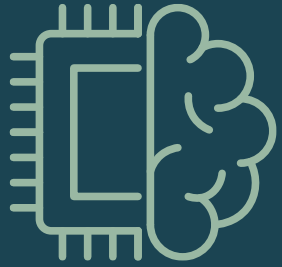
A válaszadók 67,8%-a szerint munkahelyén vagy intézményében egyáltalán nem elvárás az AI használata.



**A munkavállalók mindössze  
3,9%-ának fizet AI eszközért a  
munkáltatója**

### Elvárás a munkahelyen/tanulmányi intézetben az AI használat (tanulók és munkavállalók, n=650, %)



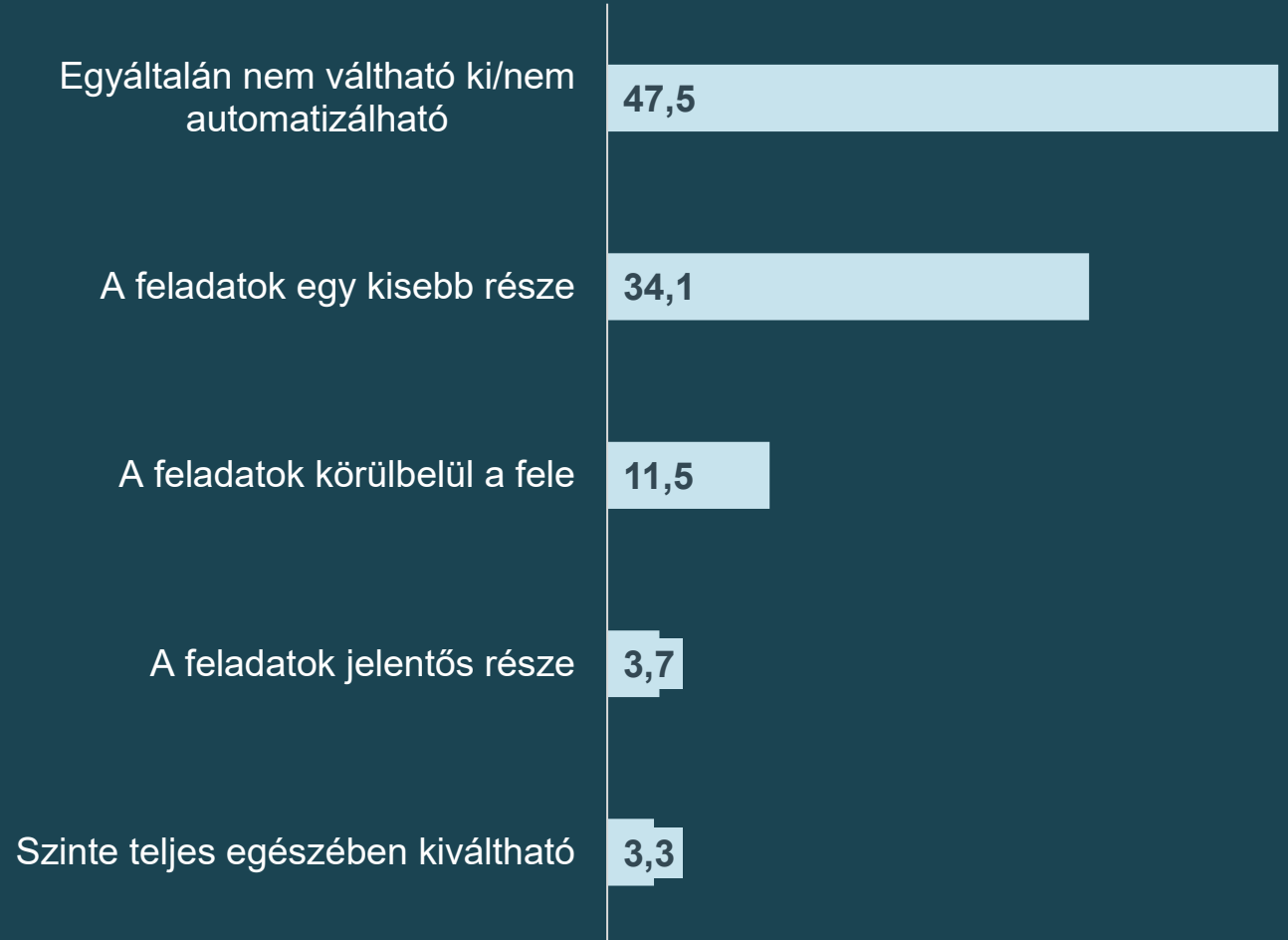


# A VÁLASZADÓK KÖZEL FELE SZERINT SAJÁT MUNKAKÖRE EGYÁLTALÁN NEM VÁLTHATÓ KI AUTOMATIZÁCIÓVAL,

vagyis az AI jelenleg inkább támogatja, mint teljesen kiváltja a munkafolyamatokat – a munkavállalók szerint.

## Kiváltható-e a munkaköre automatizációval?

(munkavállalók, n=534, %)





További kutatásokért  
keresse a  
**CODE Intelligence**  
oldalait:



[codeintelligence.hu](https://codeintelligence.hu)



[/code-intelligence-kft](https://www.linkedin.com/company/code-intelligence-kft)

